

Poskytnutí dotace z Regionálního operačního programu NUTS 2 Jihovýchod

Projekt s názvem:	Centrum pro vzdělávání a volnočasové aktivity
Prioritní osa:	3 Udržitelný rozvoj měst a venkovských sídel
Oblast podpory:	3.3 Rozvoj a stabilizace venkovských sídel
Číslo projektu:	CZ.1.11/3.3.00/36.01477

Poskytovatel poskytuje příjemci finanční podporu ve formě účelové dotace v rámci Regionálního operačního programu NUTS 2 Jihovýchod z rozpočtu Regionální rady regionu soudržnosti Jihovýchod na realizaci projektu, jehož předmětem je: vybudování oploceného víceúčelového hřiště a doskočiště s rozběhem, úprava stávajícího dvora o hrací plochy a herní prvky a vegetační úpravy.

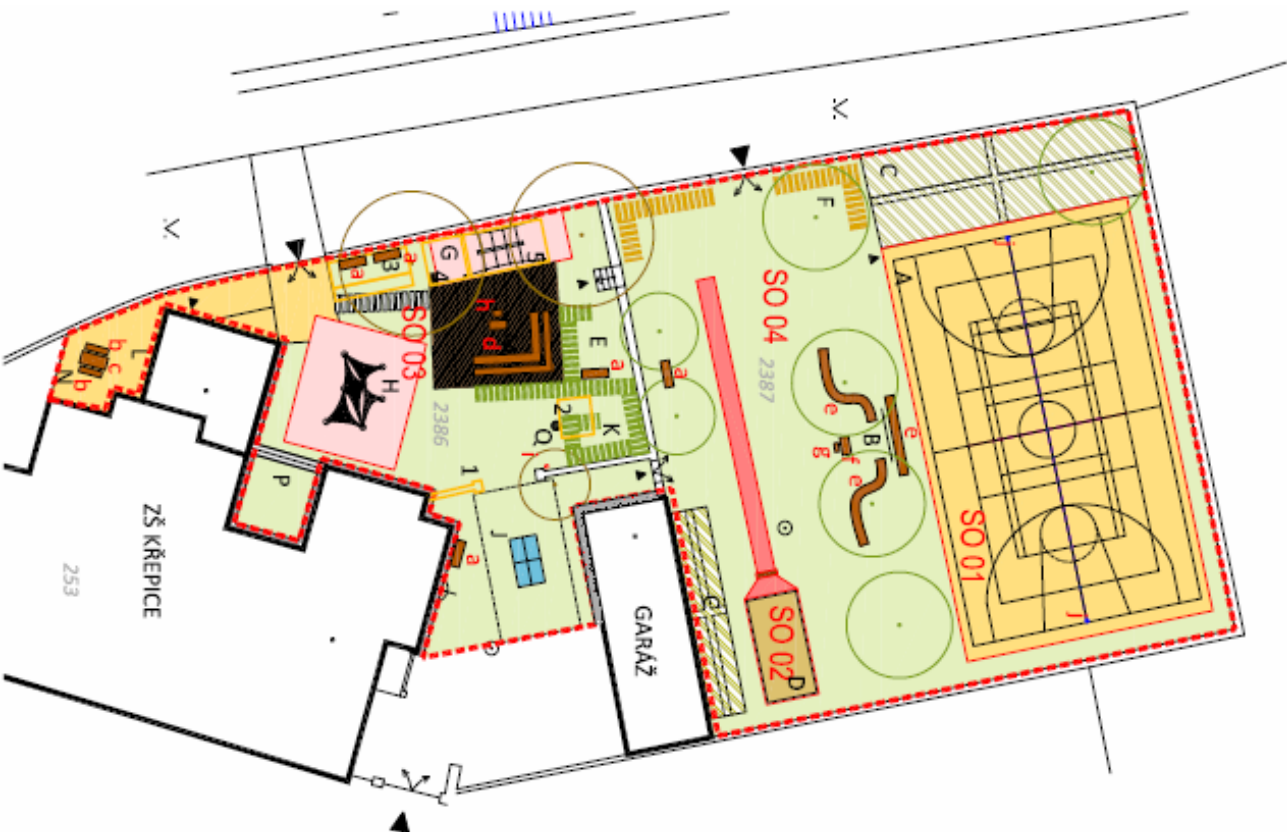
Plánovaný finanční rámec projektu: (pouze orientační charakter) v Kč:

Předpokládané celkové výdaje	3 461 183,00
Předpokládané celkové nezpůsobilé výdaje	1 061 869,00
Předpokládané celkové způsobilé výdaje	2 399 314,00

Druh podpory	Výše příspěvku v Kč
Příspěvek ze strukturálního fondu ERDF/ (dále jen „SF“)	2 039 416,10
Vlastní spolufinancování	359 897,90
Celkové způsobilé výdaje bez příjmů	2 399 314,00

Centrum pro vzdělávání a volnočasové aktivity bude vybudováno v areálu zahrady a dvora Základní školy Křepice.

Postup prací a informace najdete průběžně na www.krepice.cz



LEGENDA

- HRANICE ŘEŠENÉHO ÚZEMÍ
- ČÍSLA PARCEL
- VZNAČENÍ STAVBNÍCH OBJEKTŮ
- BOUBRANÉ KONSTRUKCE
- VJEZD NA STAVENIŠTĚ
- PRUŽNÝ BEZPEČNOSTNÍ POKRYV
- PÍSEK
- STĚŽEK
- ODBRAZOVÉ POKRYTO
- ODPADKOVÝ KŮŠ
- BASKETBALOVÝ KŮŠ
- STÁVAJÍCÍ STROM
- NAVRŽENÝ STROM
- ŠKOLNÍ POZEMEK - PĚŠTEBNÍ PLOCHY
- MOBILIÁŘ - LAVIČKY A STOLKY
- LÍNIE OVOCNÝCH KEŘŮ
- LÍNIE HÁBRU
- DŘEVĚNÁ PALUBA
- TRÁVNÍK
- VYTVAROVANÁ GALERIE NA SOKLU BUDOVY - TABULE

LEGENDA NAVRŽENÝCH PRVKŮ

- A - VÍCEÚČELOVÉ VENKOVNÍ HŘIŠTĚ
- B - VENKOVNÍ UČEBNA POD NOVÝMI OVOCNÝMI STROMY
- C - ŠKOLNÍ POZEMEK - POKUSNÉ PĚŠTEBNÍ PLOCHY
- D - DOŠKLOVÉ S ROZBĚHEM
- E - INSTANČNÍ ZÁKOUTÍ S LAVIČKOU MEZI MĚLNÍM VÁBRU
- F - LÍNIE ZVĚRHO PILOTU Z MENŠÍCH OVOCNÝCH KEŘŮ
- G - PROVAZOVÁ HOUPAČKA
- H - BALANČNÍ LAMOVÁ SESTAVA
- J - VENKOVNÍ STOLNÍ TENIS
- K - HÁBRŮVÝ BUNKER
- L - VYTVAROVANÁ GALERIE NA SOKLU BUDOV
- M - VENKOVNÍ UČEBNA NA STÁVAJÍCÍ BETONOVÉ PODZEMĚ
- N - VENKOVNÍ POSEZENÍ
- P - SEDÁTKO POŘITOVÉ SCHODY
- Q - STÁVAJÍCÍ STUDNA

LEGENDA STAVBNÍCH OBJEKTŮ

- SO 01 VÍCEÚČELOVÝ VENKOVNÍ KURT
- SO 02 DOŠKLOVÉ S ROZBĚHEM
- SO 03 VENKOVNÍ HERNÍ PRVKY
- SO 04 SÁDKOVÉ ÚPRAVY

LEGENDA ASANACÍ

- 1 - CHILOVÁ ŽIDVA VĚ. ZÁKLADŮ
- 2 - ODSYTNĚNÍ NADOZEMNÍHO OBJEKTU VODÁRNÝ
- 3 - STÁVAJÍCÍ DŘEVĚNÉ DĚTSKÉ DOMĚČKY
- 5 - STAVAJÍCÍ CHODNÍKEM
- 4 - STÁVAJÍCÍ DŘEVĚNÝ HERNÍ PRVEK
- 5 - LAVICE V PÍSEKOVÉ PLOŠE

LEGENDA MOBILIÁŘE

- a - LAVIČKA S OPĚRKOU - AKÁTOVÉ DŘEVO S KS
- b - LAVIČKA BEZ OPĚRKY - AKÁTOVÉ DŘEVO (N) 1 Ks
- c - STŮL - AKÁTOVÉ DŘEVO (N) 1 Ks
- d - STŮL S LAVIČKOU - AKÁTOVÉ DŘEVO (M)
- e - TROJLAVIČKA (B)
- f - STŮL - AKÁTOVÉ DŘEVO (B)
- g - SEDÁTKO PRO UČITĚLE (B)
- h - SEDÁTKO PRO UČITĚLE (M)
- i - ODPADKOVÝ KŮŠ 1 KS
- j - BASKETBALOVÝ KŮŠ 2 KS

ZODPOVĚDNÍ PROJEKTANTI		VYKONAVATEL	
Ing. Filip Krámpal	Diela, Pevnost	Ing. Viktor Malý	Talavského 1
Ing. Lukáš Štěl	Diela, Pevnost	002 80 00 000	002 80 00 000
003 000 000	003 000 000	002 80 00 000	002 80 00 000
CENTRUM PRO VZDĚLÁNÍ A VOLNOČASOVÉ AKTIVITY		DĚLŮVY	
CELKOVÁ SITUACE STAVBY		zakr.číslo	11000 2024
		situace	002
		formát	A3
		zám.	1300
		PH.L.	DZ